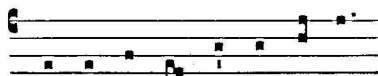


# IV. Tantum ergo

pour 4 voix mixtes

# 1816



Tantum ergo Sacramentum

Andante sostenuto (♩ = 72)

*p*

SOPRANOS

Tán - tum ér - go Sa - cra - mén -  
ni - tó - ri, ge - ni - tó -

*p*

ALTOS

Tán - tum ér - go Sa - cra -  
Ge - ni - tó - ri, ge - ni -

*mp (un peu en dehors)*

TÉNORS

Tán - tum ér - go Sa - cra -  
Ge - ni - tó - ri, ge - ni -

*p*

BASSES

Tán - tum ér - go Sa -  
Ge - ni - tó - ri, ge -

- tum Ve - ne - ré - mur cér - nu -  
- que Laus et ju - bi - lá - ti -

- mén - tum Ve - ne - ré - mur  
- tó - que Laus et ju - bi -

- mén - tum Ve - ne - ré - mur  
- tó - que Laus et ju - bi -

- cra - mén - tum Ve - ne - ré - mur  
- ni - tó - que Laus et ju - bi -

- i, Et an - tí - quum do -  
 - o, Sá - lus, hó - nor, vír -  
 cér - nu - i, Et an - tí - quum  
 - lá - ti - o, Sá - lus, hó - nor,  
 cér - nu - i, Et an - tí -  
 - lá - ti - o, Sá - lus, hó -  
 cér - nu - i, Et an - tí - quum  
 - lá - ti - o, Sá - lus, hó - nor,

V

- cu - mén - tum Nó - vo  
 - tus quó - que Sit et  
 do - cu - mén - tum  
 vír - tus quó - que  
 - quum do - cu - mén - tum Nó -  
 - nor, vír - tus quó - que Sit  
 do - cu - mén - tum Nó - vo  
 vír - tus quó - que Sit et

*poco cresc.*

cé - dat rí - tu - i, Praes - tet fi -  
 be - ne - díc - ti - o, Pro - ce - dén -  
 Nó - vo cé - dat rí - tu - i,  
 Sit et be - ne - díc - ti - o, *poco*  
 - vo cé - dat rí - tu - i, Praes -  
 et be - ne - díc - ti - o, Pro -  
 cé - dat rí - tu - i, Praes - tet  
 be - ne - díc - ti - o, Pro - ce -

*poco cresc.*

des sup - ple - mén - tum Sén - su - um de -  
 ti ab - u - tró - que Cóm - par sit lau -

*poco cresc.*

Praes - tet - fi - des sup - ple - mén - tum Sén - su -  
 Pro - ce - dén - ti ab - u - tró - que Cóm - par -

*cresc.*

- tet fi - des sup - ple - mén - tum Sén - su - um de -  
 - ce - dén - ti ab - u - tró - que Cóm - par sit lau -

fi - des sup - ple - mén - tum Sén - su - um -  
 - dén - ti ab - u - tró - que Cóm - par sit -

*dim.* *ced.* 1. *p* *T<sup>o</sup>* *p*

- féc - tu - i. Ge -  
 - dá - ti - o.

*dim.* *p*

- um de - féc - tu - i.  
 sit lau - dá - ti -

*dim.* *p*

- féc - tu - i.  
 dá - ti -

*dim.* *p*

de - féc - tu - i.  
 lau - dá - ti -

2. *p* *T<sup>o</sup>* *mp* **Rall.** *pp*

A - mén. *pp*

*p* *mp* *pp*

- o. A - mén. *pp*

*p* *mp* *pp*

- o. A - mén. *pp*

*p* *pp*

- o. A - mén.